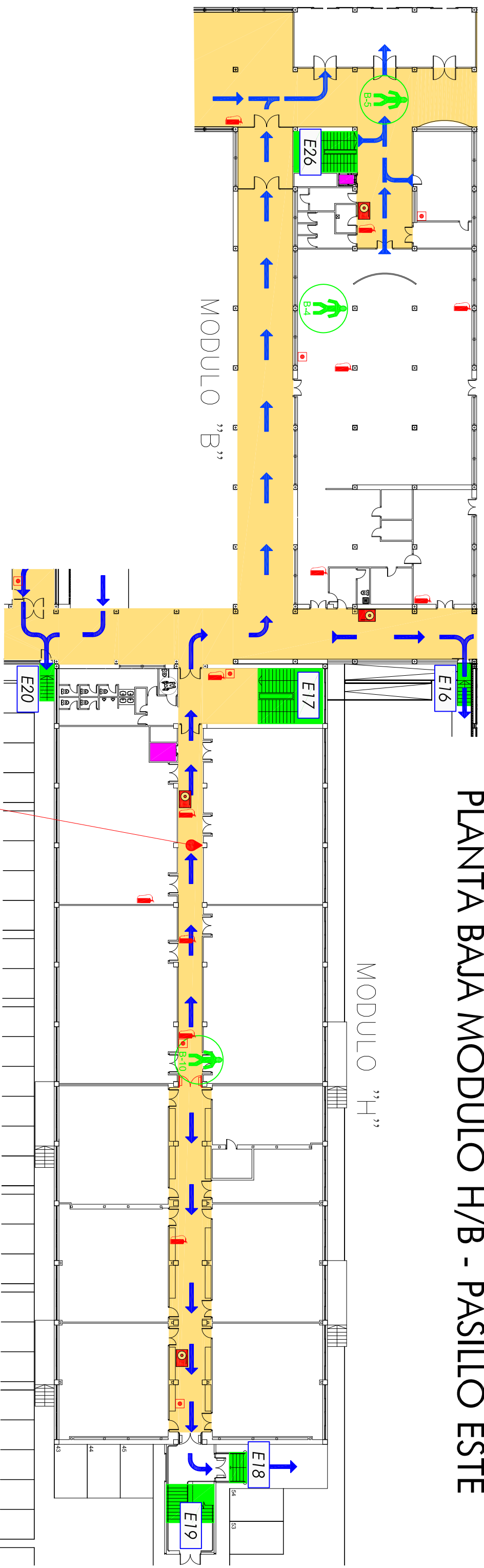


PLANTA BAJA MÓDULO H/B - PASILLO ESTE



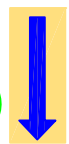
USTED SE ENCUENTRA AQUÍ


INSTRUCCIONES A LOS PROFESORES:


- Información general:**
- * Usted debe conocer el Plan de autoprotección del edificio.
 - * Es importante que usted conozca la información que se indica en el plano.
- Situación del E.A.E.**
- Flujo de evacuación.
 - Situación de los pulsadores de alarma.
 - Ubicación de los puntos de refugio.
 - Situación de los medios de extinción (Extintores, BIES)
- Instrucciones si descubre un incendio:**
- * Mantenga la calma, no grite ni corra.
 - * Active el pulsador de alarma más cercano.
 - * Intente llamar por teléfono al C.C.L. (tfnro.: 56816/56817).
 - * Utilice los equipos de extinción. Nunca actúe solo.
- Instrucciones en caso de evacuación:**
- * Si suena la sirena general del edificio, le están ordenando realizar evacuación.
 - * Tranquilice a los alumnos y comuníquelos que deben evacuar las aulas de forma rápida y ordenada.
 - * Indíquelo a los alumnos que no utilicen los ascensores.
 - * Diríjase al punto más cercano del E.A.E., rompa el cristal de la caja de seguridad, colóquese el chaleco de identificación y dirija la evacuación de su zona
 - * Ayuda a las personas impedidas o disminuidas a situarlas en el punto de refugio.
 - * En el exterior diríjase al PUNTO DE ENCUENTRO e informe de las incidencias al Jefe de Intervención.


EN CASO DE EVACUACIÓN:


- * Siga las indicaciones del personal del Centro designado para la evacuación
- * Mantenga la calma, no grite ni corra. Evacúe de forma rápida y ordenada.
- * Desaloje la zona utilizando las vías de evacuación y escaleras establecidas al respecto.
- * No utilice los ascensores.
- * Hágase acompañar de sus visitantes externos.
- * No obstruya las vías de evacuación. No se detenga.
- * En el exterior, diríjase al punto de encuentro. Salida principal del edificio AE-5.
- * No saque vehículos del aparcamiento.
- * No regrese al edificio hasta que le comuniquen el final de la emergencia.
- * Teléfono Centro de Control Interno: 56816 / 56817
- * Teléfono Centro de Control Externo: 51194 / 699.06.39.83.


Recorrido principal de evacuación 


Situación de las personas del E.A.E. 

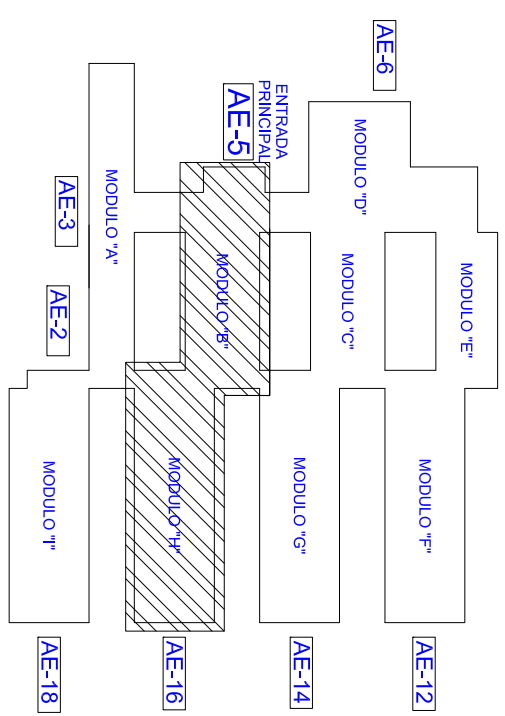
Usted se encuentra aquí 


Extintores manuales 

Extintores portátiles (Carros) 

Puesto de manguera 

Pulsador 



 <p>SERVICIO DE MANTENIMIENTO UNIDAD DE C.C. Y A.L.</p>		<p>PLANTA: BAJA (MÓD. H/B - PASILLO ESTE)</p>		<p>REF: H.B.1.</p>	
<p>CENTRO: ESCUELA SUPERIOR DE INGENIERÍA INFORMÁTICA</p>			<p>ESCALA:</p>		
<p>INSTALACIONES: EVACUACIÓN (UD. SE ENCUENTRA AQUÍ)</p>			<p>FECHA: 17.03.15</p>		
<p>FICHERO:</p>			<p>FICHERO:</p>		