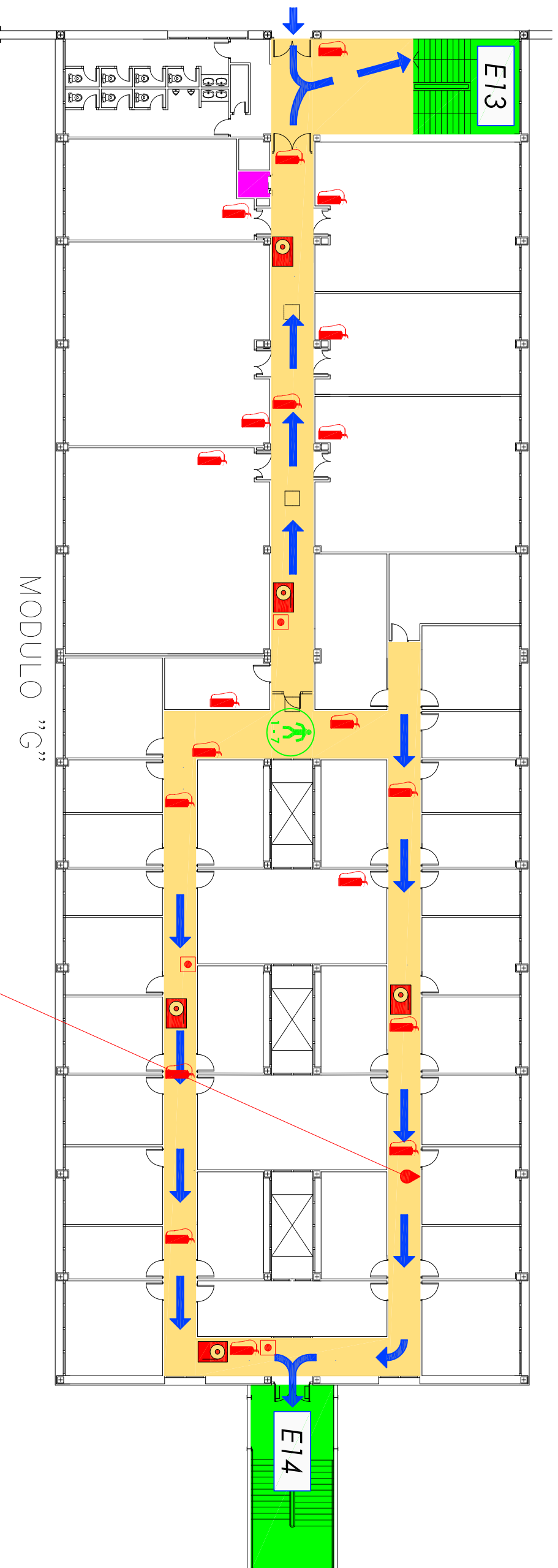


PLANTA PRIMERA MÓDULO G - PASILLO SUR



USTED SE ENCUENTRA AQUÍ

- INSTRUCCIONES A LOS PROFESORES:**
- Información general:
- * Usted debe conocer el Plan de autoprotección del edificio.
 - * Es importante que usted conozca la información que se indica en el plano.
- Situación del E.A.E.**
- Flujo de evacuación.
 - Situación de los pulsadores de alarma.
 - Ubicación de los puntos de refugio.
 - Situación de los medios de extinción (Extintores, BIES)
- Instrucciones si descubre un incendio:**
- * Mantenga la calma, no grite ni corra.
 - * Active el pulsador de alarma más cercano.
 - * Intente llamar por teléfono al C.C.L. (tfnro.: 56816/56817).
 - * Utilice los equipos de extinción. Nunca actúe solo.
- Instrucciones en caso de evacuación:**
- * Si suena la sirena general del edificio, le están ordenando realizar evacuación.
 - * Tranquilice a los alumnos y comuníquelos que deben evacuar las aulas de forma rápida y ordenada.
 - * Indíquelo a los alumnos que no utilicen los ascensores.
 - * Diríjase al punto más cercano del E.A.E., rompa el cristal de la caja de seguridad, colóquese el chaleco de identificación y dirija la evacuación de su zona
 - * Ayuda a las personas impedidas o disminuidas a situarlas en el punto de refugio.
 - * En el exterior diríjase al **PUNTO DE ENCUENTRO** e informe de las incidencias al Jefe de Intervención.

- EN CASO DE EVACUACIÓN:**
- * Siga las indicaciones del personal del Centro designado para la evacuación
 - * Mantenga la calma, no grite ni corra. Evacúe de forma rápida y ordenada.
 - * Desaloje la zona utilizando las vías de evacuación y escaleras establecidas al respecto.
 - * No utilice los ascensores.
 - * Hágase acompañar de sus visitantes externos.
 - * No obstruya las vías de evacuación. No se detenga.
 - * En el exterior, diríjase al punto de encuentro. Salida principal del edificio AE-5.
 - * No saque vehículos del aparcamiento.
 - * No regrese al edificio hasta que le comuniquen el final de la emergencia.
- Teléfono Centro de Control Interno:**
56816 / 56817
- Teléfono Centro de Control Externo:**
51194 / 699.06.39.83.

Recorrido principal de evacuación

Situación de las personas del E.A.E.

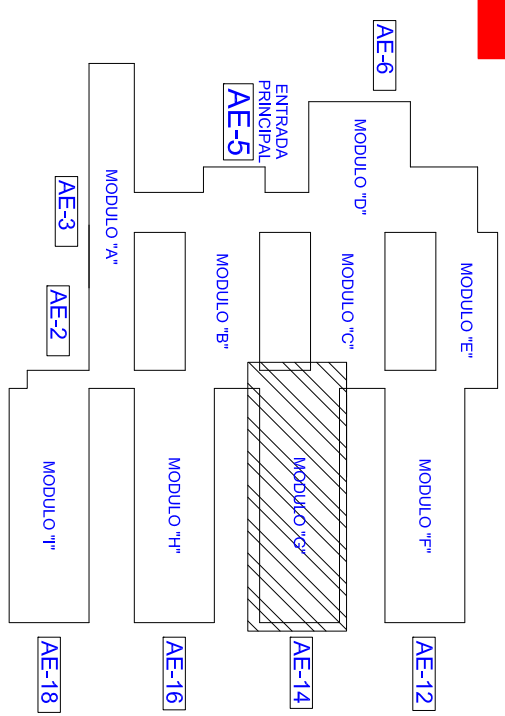
Usted se encuentra aquí

Extintores manuales

Extintores portátiles (Carros)

Puesto de manguera

Pulsador



		SERVICIO DE MANTENIMIENTO UNIDAD DE C.C. Y A.L.	
CENTRO: ESCUELA SUPERIOR DE INGENIERÍA INFORMÁTICA		ESCALA:	
INSTALACIONES: EVACUACIÓN (UD. SE ENCUENTRA AQUÍ)		FECHA: 17.03.15	
PLANTA: PRIMERA (MÓD. G - PASILLO SUR)		FICHERO:	
		REF: G.1.2.	